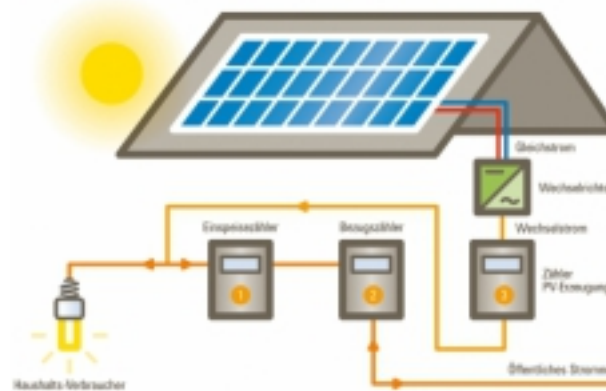


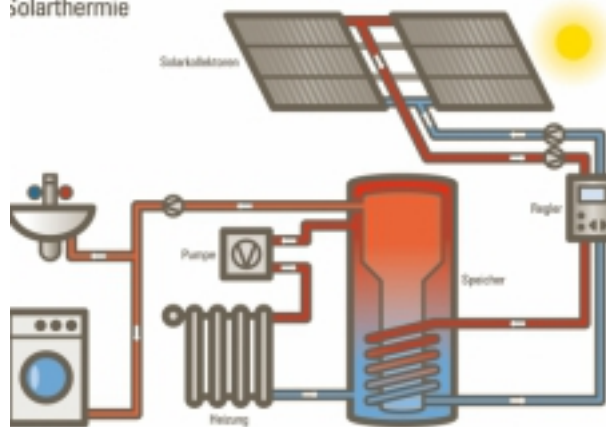
24.11.2017

Erneuerbare Energien

Photovoltaik



Solarthermie



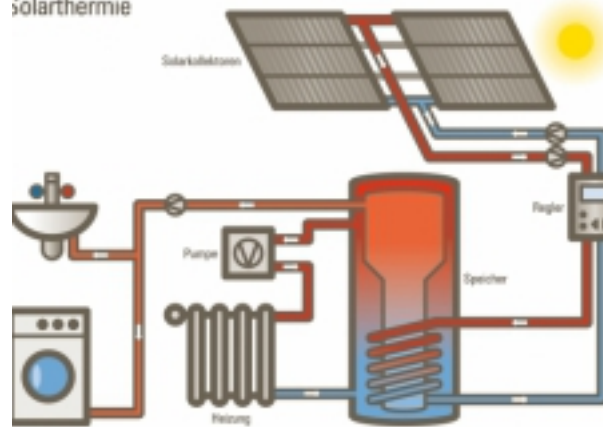
Biomassenutzung/Bioenergie



Photovoltaik



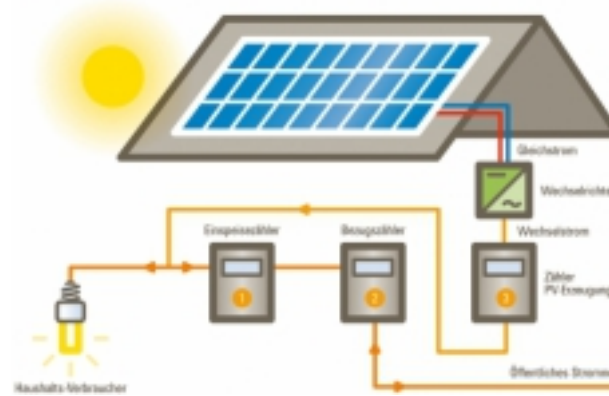
Solarthermie

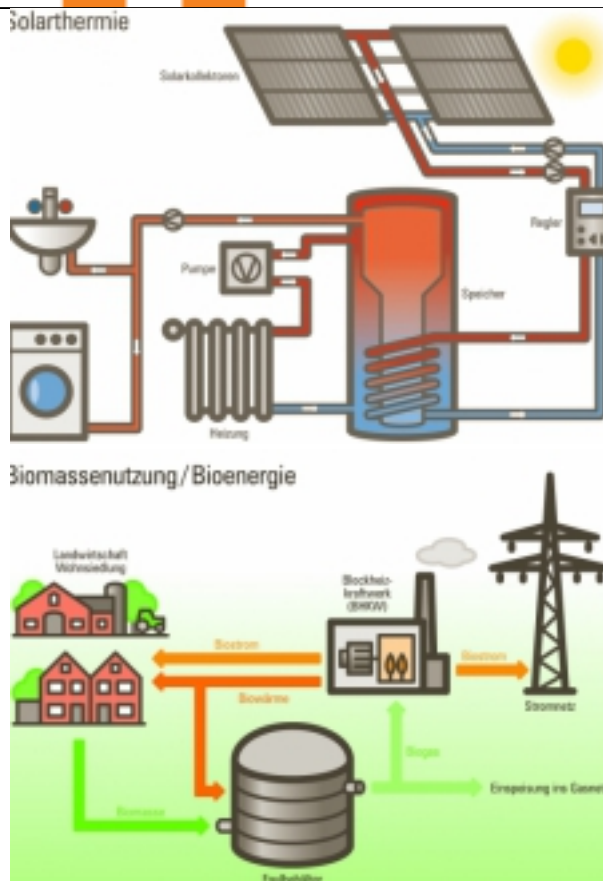


Biomassenutzung/Bioenergie



Photovoltaik





Sonne, Wind, Wasser und nachwachsende Rohstoffe haben einen wachsenden Anteil an der Energieversorgung in Deutschland. Er liegt inzwischen bei rund 13 Prozent, beim Strom bereits bei 23 Prozent.

Um Strom, Wärme oder Kraftstoffe aus Erneuerbaren Energien zu gewinnen, steht heute ein breites Spektrum an Technologien und Verfahren zur Verfügung. Sie leisten einen entscheidenden Beitrag zum Klimaschutz und zur Versorgungssicherheit, indem sie fossile Brennstoffe wie Kohle, Öl, Gas oder Uran ersetzen. Darüber hinaus entstehen durch ihre Nutzung weniger Umweltprobleme und sie tragen erheblich zur inländischen Wertschöpfung bei.


Potenzial in Berlin

Auch in einer Metropole wie Berlin gibt es ein erhebliches Einsatzpotenzial für Erneuerbare Energien. Es ist allerdings im Vergleich zu ländlichen Gebieten begrenzt, weil es aufgrund der dichten Siedlungsstruktur zahlreiche Nutzungskonkurrenzen gibt.

Die Berliner Energieagentur ist eine treibende Kraft beim Ausbau der Erneuerbaren Energien in Berlin. Sie hat dabei stets die Wirtschaftlichkeit der Anlagen im Blick. Wir betreiben Photovoltaik-Anlagen und

Blockheizkraftwerke (BHKW) mit Bioerdgas in eigenem wirtschaftlichen Risiko. Ferner erstellen wir in unseren Projekten Machbarkeitsstudien, Potenzialanalysen und bieten Umsetzungsberatung zum Thema Erneuerbare Energien an.

Referenzen: [Berliner Großmarkt \(BGM\)](#) [Rotes Rathaus](#) [CHP Goes Green](#) Medienleiste 

[bnwgrafikphotovoltaiklow.jpg](#) 

[bnwgrafiksolarthermielow.jpg](#) 

[bnwgrafikbioenergie130715.jpg](#)

Quellen-URL: